

GR EZI

Mitteilungsblatt der Gemeinde Berg am Irchel, 297. Ausgabe, Sept. 2023



Herzliche Gratulation / Einwohnerstatistik	3
Aus dem Gemeinderat und Verwaltung	4 - 13
Gemeindebibliothek	17 - 21
Kirchgemeinde	21 - 33
Impressum	35
Terminkalender	36

Erfolgreiche Saison der Rehkitzrettung 2023

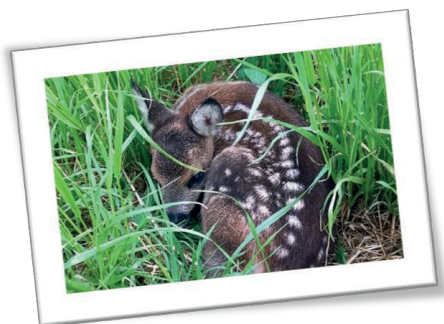
Dank den Spenden von den Gemeinden Buch und Berg am Irchel, den Landwirten und Jagdgesellschaften und den vielen Privatpersonen, konnten wir die neue Wärmebilddrohne finanzieren.

Insgesamt wurden in der näheren Umgebung bei 125 abgeflogenen Feldern (155ha) 24 Rehkitze vor dem Mähtod gerettet, was mich sehr gefreut hat. Dies ist auch die Motivation für das nächste Jahr. Bei den Helfern möchte ich mich herzlich bedanken, besonders bei Jürg Bieri der zu jeder Uhrzeit immer vor Ort war.

Heinz Kramer

Drohnenpilot

Mitglied Rehkitzrettung Schweiz



Geburt

Wüthrich Lia Hope

geboren am 30.7.2023

Tochter der Wüthrich Beatrice und des Wüthrich Benjamin

Geburtstage über 80

Brandenberger Verena

zu ihrem 80. Lebensjahr

Häderli Wilfried

zu seinem 85. Lebensjahr

Kramer Jakob

zu seinem 85. Lebensjahr

Einwohnerstatistik per 31.8.2023

30. Juni 2023: 612 Einwohner

31. August 2023: 610 Einwohner

Wir wünschen allen Jubilaren einen wunderschönen Tag,
alles Gute und gute Gesundheit!

Gemeinderat und Gemeindepersonal

Die Publikation der Zivilstandsereignisse erfolgt nur mit dem
Einverständnis der Betroffenen bzw. der Angehörigen.

Editorial Gemeindepräsident



Liebe Bergemerinnen
und Bergemer

Regen, Kälte und Wind sind oft die Worte, mit denen wir den Herbst beschreiben. Dennoch übersehen wir oft, dass diese dritte Jahreszeit auch ihre schönen Seiten hat: strahlendes Herbstlaub, sanfte Luft und nahrhaftes Herbstgemüse. Unsere Empfehlungen machen den Herbst zu einem erlebnisreichen Abschnitt.

Ganz gleich, ob man sportlich aktiv sein möchte, Entspannung sucht oder kreativ tätig sein will – bevor die Temperaturen wirklich eisig

werden und alles matschig ist, lädt der Herbst dazu ein, Aktivitäten und Herausforderungen anzugehen. Man schnürt die Wanderschuhe, holt den Pilzkorb aus dem Keller hervor und lässt den Drachen steigen. Wenn einem das bunte Treiben im Freien zu viel wird, kann man sich mit Kleber bewaffnen und die gesammelten Blätter und Kastanien zu kreativen Projekten verarbeiten oder einen Kürbis für die bevorstehende Halloween-Party schnitzen.

Und falls der Herbstblues doch zuschlägt, sorgen herbstliche Vitaminquellen oder sogar eine Fernreise für gute Laune und eine gesunde Gesichtsfarbe. Geniessen Sie es in vollen Zügen.

Ihr Gemeindepräsident,
Roland Fehr

**Verhandlungsbericht der
Sitzungen vom 4. Juli 2023
bis 5. September 2023**

**Baubewilligungen
ordentliches Verfahren**

Renovation

Erdgeschoss, Ausbau Garage und
Erweiterung Untergeschoss

Kat.Nr. 938
Haldenweg 10,
8415 Berg am Irchel

Bau Photovoltaikanlage

Kat.Nr. 930
Hauptstrasse 112
8415 Gräslikon

Bau Photovoltaikanlage

Kat.Nr. 930
Schulstrasse 1
8415 Gräslikon

Bau Photovoltaikanlage

Kat.Nr. 1010
Abus-Strasse 6
8415 Berg am Irchel

Bildungslandschaften

Am 8. bzw. 23. Mai 2023 konnte die Schule Flaachtal den politischen Gemeinden im Flaachtal das geplante Projekt Bildungslandschaften vorstellen und die Absichten seitens Schule kundtun.

Die Schule Flaachtal möchte dieses Projekt Bildungslandschaften gemeinsam mit den politischen Gemeinden angehen. Der Aufbau einer Bildungslandschaft dauert gemäss Erfahrungswerten ein bis drei Jahre. Die strategische Ebene

wird durch delegierte Behördenmitglieder aus den Gemeinden und der Schule besetzt und erarbeitet als Gremium Visionen für das Flaachtal.

In einer Bildungslandschaft übernimmt eine Koordinationsstelle eine wichtige Funktion. Diese Stelle koordiniert, plant, überwacht und setzt die optimale Abwicklung der Bildungslandschaft durch. Die Koordination ist dem Gremium auf der strategischen Ebene unterstellt. Erfahrungswerte aus umgesetzten Bildungslandschaften zeigen, dass für die Koordinationsstelle mit einem Stellenumfang von ca. 20% über drei Jahre gerechnet werden muss.

Der Gemeinderat hat beschlossen, am Prozess zum Aufbau einer Bildungslandschaft im Flaachtal mitzuwirken und startet den Prozess zusammen mit der Schule.

Ende Oktober entscheidet der Gemeinderat über das weitere Vorgehen bezüglich Aufbaus einer Bildungslandschaft und spricht gegebenenfalls die Ressourcen über drei Jahre.

Abstimmung

Der Gemeinderat Berg am Irchel ordnet als wahlleitende Behörde gemäss §57 Abs. 1 in Verbindung mit §12 Abs. 1 lit. d des Gesetzes über die politischen Rechte (GPR) am Sonntag, 19. November 2023 folgende Vorlage zur Urnenabstimmung an:

Totalrevision Statuten des Zweckverbands Alterswohnheim Flaachtal.

Gemeindeversammlung vom 1. Dezember 2023 Geschäfte

1. Budget 2024
inkl. Festsetzung des Steuerfusses
2. Kreditabrechnung
Umbau Reservoir
3. Kreditbewilligung
Sanierung Brunnenrain
4. Allfällige Fragen gemäss § 17 des kantonalen Gemeindegesetzes (GG)
5. Im Anschluss:
 - Informationen aus den Ressorts
 - Apéro

Des Weiteren hat der Gemeinderat ...

1. zwei verwaltungsrechtliche Verträge genehmigt.
2. diverse Grundstückgewinnsteuern veranlagt.
3. den KVG Revisionsbericht genehmigt.
4. den Revisionsbericht für die Jahresrechnung 2022 genehmigt.
5. eine Vernehmlassung zu den Massnahmen in Sachen «Regionales Gesamtverkehrskonzept Weinland» geschrieben.
6. den internen Zinssatz für das Jahr 2024 beschlossen.
7. einen Kredit für die Sanierung der Waldstrassen gesprochen.
8. einen Leistungsentscheid revidiert.
9. eine Bewilligung für ein Zeltlager erteilt.
10. die Anschaffung eines Beamers im Landisaal bewilligt

11. die Anschaffung eines Bildschirms im Gemeinderatzimmer bewilligt.

12. die Arbeitszeit über den Jahreswechsel beschlossen.

13. eine Bewilligung für Dreharbeiten im Gemeindegebiet erteilt.

14. den Revisionsbericht für den Sachbereich «Löhne und Entschädigungen» genehmigt.

15. einen Beitrag für die Neue Regionalpolitik gesprochen.

16. ein Gebäude Monitoring in Auftrag gegeben.

17. einen neuen Wassermeister / Gemeindemitarbeiter angestellt.

Zivilstandsereignisse

Todesfälle

Cabrera Maiz Valentin

paraguayischer Staatsangehöriger, wohnhaft gewesen im Alterswohnheim Flaachtal, Flaach

Trauungen

Merk Leo und Cornelia

Heirat am 23.08.2023

Drittmeldepflicht

Gemäss dem Gesetz über das Meldewesen und die Einwohnerregister (MERG) haben Vermieter und Logisgeber den Ein- und Auszug ihrer Mieter den Einwohnerkontrollen bekannt zu geben.

Dies geschieht bis anhin mehrheitlich in Papierform oder E-Mail. Mit dem neu entwickelten eCH-0112-Standard haben Sie heute neu zwei Möglichkeiten, ihre Meldungen bequem abzusetzen:

Grössere Liegenschaftenverwaltungen können ihre Meldungen direkt in ihre Fachapplikation integrieren, wenn sie an Sedex (secure data exchange, Plattform) angebunden sind.

Falls Sie sich für diese Variante entschieden haben, bitten wir Sie, mit dem Bundesamt für Statistik, Neuchâtel, Telefon 0800 866 700 oder E-Mail harm@bfs.admin.ch, Kontakt aufzunehmen.

Kleinere Liegenschaftenverwaltungen, sowie Vermieter und Logisgeber können über den Weblink www.drittmeldung.ch ihre Meldungen absetzen.

Für Fragen steht Ihnen die Gemeindeverwaltung zur Verfügung.

Personelles

Neuer Wassermeister / Gemeindemitarbeiter



Mein Name ist Toni Schär.
Ich bin 41 Jahre alt.

Ich bin in Flaach aufgewachsen, im schönen Zürcher Weinland, dem ich bis heute treu geblieben

bin. Seit 2017 lebe ich im beschaulichen Dorf Uhwiesen.

Nach meiner Schulzeit absolvierte ich eine Ausbildung als Forstwart. Dabei stellte ich fest, dass ich ein Händchen für Pflanzen habe, und machte eine zweite Ausbildung als Landschaftsgärtner. In verschiedenen handwerklichen Tätigkeiten konnte ich mein Skillset erweitern.

Zu meinen Hobbys gehören Haus und Garten, Sport (Freeletics) sowie Nerdkultur (Gaming, Filme, Serien, etc.).

Ich freue mich darauf, gemeinsam mit dem neuen Team die Stelle des Wasser-/Brunnenmeisters zu gestalten und aufzubauen sowie die Herausforderungen, die mich erwarten, zu meistern.

Auszeichnung «proQuercus 2023»

Unser Förster, Hans Beereuter, hat sich um die Auszeichnung ProQuercos 2023 beworben. Er reichte das Projekt fristgerecht ein, welches zusammen mit anderen Projekten vom Vorstand ProQuercos bewertet wurde. Mit grosser Freude entschied der Vorstand,

unserem eingereichten Projekt die Auszeichnung "ProQuercos 2023" zu verleihen.

Besonders wurde sein aussergewöhnliches Engagement geschätzt, die Bevölkerung für die Bedeutung und Erhaltung der Eichenwälder zu sensibilisieren. Die Mitglieder des Vorstands beglückwünschen ihn zu seinem bedeutenden Einsatz für den Erhalt des kulturellen Erbes der Eiche.

Die Preisverleihung fand am 23. Juni 2023 im Rahmen der Mitgliederversammlung statt.

Lieber Hans,

Der Gemeinderat Berg und das Verwaltungsteam gratulieren dir herzlich zu dieser verdienten Auszeichnung.

Dein Engagement und deine Hingabe für den Wald werden sehr geschätzt.

Sicherheitsabteilung

Die Kantonspolizei Zürich hat auf unserem Gemeindegebiet eine Geschwindigkeitskontrolle durchgeführt.

Messung vom 05.07.2023

Signalisierte
Höchstgeschwindigkeit: 50 km/h

Gemessene
Höchstgeschwindigkeit: 72 km/h

Gemessene Fahrzeuge: 482

Anzahl Übertretungen: 37



Helfen Sie mit, Diebstähle zu verhindern



1. Schliessen Sie Ihr Fahrzeug immer ab.
2. Kontrollieren Sie den Schliessvorgang.
3. Lassen Sie keine Wertsachen im Fahrzeug zurück.

Diebe sind überall

Schützen Sie Ihre Wertsachen

Tipps Ihrer Polizei

Immer wieder werden Wertsachen aus unverschlossenen Fahrzeugen entwendet. Straftäter suchen in zunehmender Weise öffentlich zugängliche Parkhäuser und Parkplätze, aber auch Einstellgaragen von Wohnüberbauungen für Ihre Beutezüge auf. Diebstähle aus Fahrzeugen ziehen zudem weitere Straftaten nach sich (Benzin- und Bargeldbezüge mit gestohlenen Tank- und Bankkarten). **Schliessen Sie darum Ihr Fahrzeug immer bewusst ab.**

- Lassen Sie keine Wertsachen und Gegenstände im Fahrzeug liegen, schliessen Sie diese ein.
- Schliessen Sie Ihr Fahrzeug – dazu gehören auch Fenster und Schiebedach – auch bei kurzem Verlassen immer ab.
- Kontrollieren Sie beim Abschliessen mit der Fernbedienung, ob Ihr Fahrzeug auch wirklich verschlossen ist. Achten Sie, falls vorhanden, auf optische und akustische Signale.

- Verschliessen Sie Ihr Fahrzeug auch in geschlossenen Garagen.

Bei verdächtigen Situationen umgehend die Polizei über Telefonnummer 117 alarmieren.



Bohrungen auf dem Irchel im Rahmen eines Forschungsprojektes der Universität Bern

Während des Quartärs, des jüngsten Zeitabschnitts der Erdgeschichte (2.6 Millionen Jahre), gelangten Gletscher mindestens dreizehn Mal ins Mittelland. Dabei hinterliessen sie Ablagerungen, z.B. Kies, welche bedeutungsvolle Archive zur Rekonstruktion der Entwicklungsgeschichte unserer Landschaft darstellen. Ablagerungen, welche die ältesten quartären Gletschervorstösse dokumentieren, blieben in Form von glaziofluvialen Schottern, den sogenannten Deckenschottern, erhalten. Die Ergebnisse vorheriger Forschungsprojekte über die Deckenschotterablagerungen lassen darauf

schliessen, dass diese Schotter während dreier Akkumulationsphasen abgelagert wurden, die erste vor ca. 2.5 Millionen Jahre, die zweite vor ca. 1.5 Millionen Jahre und die dritte vor ca. 1 Million Jahre. Insbesondere die Deckenschotterablagerungen am Irchel geben wichtige Einblicke in die 2.6 Millionen Jahre alte Vergletscherungs- und Erosionsgeschichte der Alpen und des Mittellandes. Am Irchel deuten neue Resultate darauf hin, dass der Aufbau der Schotter komplexer zu sein scheint als bisher angenommen. Im Rahmen unseres Forschungsprojektes werden die Prozesse untersucht, welche für den komplexen Schotteraufbau verantwortlich sind. Dazu werden die Schotter im Detail analysiert, um das Einzugsgebiet der Deckenschotter in den Alpen, den Transportmechanismus von den Alpen bis ins Mittelland, sowie den Transportweg zu rekonstruieren. Zudem soll ein Verständnis über den dreidimensionalen Aufbau des Schotterkomplexes mittels detaillierter Kartierungen, Abteufen von Bohrungen, Öffnen von Bagger-schlitzsondierungen sowie geophysikalischer Untersuchungen gewonnen werden. Bohrungen und Bagger-schlitzsondierungen

sind deshalb erforderlich, weil sich die notwendigen Informationen nicht mehr anhand von Oberflächenaufschlüssen ermitteln lassen. Des Weiteren soll unser Verständnis über die zeitliche Abfolge des Schotteraufbaus verbessert werden. Dazu werden Materialproben aus Bohrungen, Bagger-schlitzsondierungen und Oberflächenaufschlüssen datiert. Diese Altersbestimmungen in Kombination mit den zusätzlichen Kenntnissen über den Aufbau der Deckenschotter am Irchel sollen dazu beitragen, ein besseres Bild davon zu bekommen, wie sich unsere Landschaft im Mittelland über die letzten 2.6 Millionen Jahre entwickelt hat.

Im Rahmen dieses Forschungsprojektes werden auf dem Irchel insgesamt drei Bohrungen abgeteuft. Diese Bohrarbeiten auf dem Irchel werden Mitte August 2023 beginnen und bis voraussichtlich Mitte Oktober 2023 dauern. Für alle Interessierten soll im September 2023 eine Informationsveranstaltung auf dem Bohrplatz stattfinden. Den entsprechenden Termin sowie die Details werden zu einem späteren Zeitpunkt bekannt gegeben.

Kehricht & Sperrgut

Im Verbandsgebiet der KEWY gehört Haushaltskehricht in einen blauen Gebührensack, einen gewichtsabhängigen Container oder ins Sperrgut. Dieser wird von der Kehrichtabfuhr abgeholt und mitgenommen.

In letzter Zeit haben wir vermehrt festgestellt, dass die Säcke bereits am Vortag am Strassenrand stehen.

Wir weisen Sie gerne darauf hin, dass die blauen Gebührensäcke **am Abfuhrtag vor 08.00 Uhr bereitzustellen sind.**

Laut Art. 14 der Abfallverordnung der Politischen Gemeinde Berg am Irchel, ist die Gemeinde berechtigt, zu Kontrollzwecken Abfallgebäude zu öffnen. Dies insbesondere dann, wenn Abfälle unsachgemäss oder widerrechtlich abgelagert oder entsorgt werden.

Widerhandlungen gegen die Abfallverordnung werden vom Gemeinderat mit Verweis oder Busse bestraft. Vorbehalten bleiben die Strafbestimmungen des übergeordneten Rechts.

**Gemeindeverwaltung
Berg am Irchel
Winkel 13, 8415 Berg am Irchel
Telefon 052 318 11 89
gemeinde@bergamirchel.ch**

Öffnungszeiten

Montag – Donnerstag
08.30 Uhr – 11.30 Uhr

Dienstags zusätzlich
14.00 Uhr – 18.00 Uhr

Freitags geschlossen



Telefonnummern der Gemeindeverwaltung

Gemeindeschreiber

Nicola Tomic
Telefon 052 318 11 89
nicola.tomic@bergirchel.ch
Anwesend Montag - Donnerstag

Sachbearbeiterin Finanzen & Kanzlei

Gabriela Häcki
Telefon 052 318 11 89
gabriela.haECKi@bergamirchel.ch
Anwesend: Dienstag bis Freitag
jeweils morgens, sowie am Mitt-
wochnachmittag

Leiterin Steueramt und Einwohnerkontrolle

Sarah Loher
Telefon 052 318 11 89
sarah.loher@bergamirchel.ch
Anwesend:
Dienstag und Donnerstag

Heizungswart

Willi Fehr
079 705 71 84

Wassermeister/ Gemeindemitarbeiter

Toni Schär
Telefon 079 538 68 25
toni.schaer@bergamirchel.ch
Anwesend: Montag - Freitag

Wildhüter

Jürg Bay
Hauptstrasse 20,
8415 Berg am Irchel
Telefon 079 355 67 90
jb@bayjuerg.ch

Förster

Hans Beereuter
Telefon 052 305 32 09
Kirchstrasse 5,
8414 Buch am Irchel
forst.irchel@bluewin.ch

Revierbevollmächtigter Berg am Irchel Obmann Hegering Irchel

Tobias Hausamann
Hauptstrasse 62
8414 Buch am Irchel
hato@kapo.zh.ch

HERBSTFEST Freienstein-Teufen

herbstfest2023.ch



 **KYBURZ**

September **22.**
bis
24.

MALERGESCHÄFT
FELIX SPÜHLER GmbH
Rafz / Flaach



Werte erhalten

maler-spuehler.ch

2023

JAHRE
2003 - 2023

WIR FEIERN

JUBILÄUMSANLASS « TAG DER OFFENEN TÜR »
AM FR/SA 22/23 SEPTEMBER 2023
IN UNSEREN BÜRORÄUMEN
FR 15-19 UHR · SA 10-16 UHR
EINBLICK INS BÜRO · GRILL & GETRÄNKE ·
INTERESSANTE PROJEKTE

UNTERMÜHLEWEG 6 · 8416 FLAACH

orsinger
architekten



VISUALISIERUNG UMBAU/SANIERUNG GASTHAUS ZUM ENGEL · FLAACH

Nicht verpassen!!!!

Angela Schmid erzählt am

**Samstag, 30. September 2023,
10.00 h – 11.00 h**

für unsere Kleinen ab 3 Jahren aus der



Gschichte Chischte



mit anschliessendem offeriertem Znüni.
Dauer ca. $\frac{3}{4}$ Std. während der normalen
Öffnungszeit in der Bibli (Turnhalle Berg a.l.)

Wir freuen uns auf viele kleine (und grosse 😊)
Besucher

Ihr Bibliteam

RAIFFEISEN
Weinland

Sichern Sie sich Ihren
goldenen Moment



Raiffeisenbank Weinland
Telefon 052 304 30 00
www.raiffeisen.ch/weinland
weinland@raiffeisen.ch



Andelfingen | Rheinau | Schlatt | Seuzach | Stammertal

Anmeldung: Schweizerische
Erzählnacht vom 10.11.2023, 18.30 –
20.30 h in der Schul- und
Gemeindebibliothek Berg am Irchel.

Hiermit melde(n) ich/wir unser(e)
Kind(er)

Name: Vorname:

Alter:

Name: Vorname:

Alter

Name: Vorname:

Alter:

für den Anlass in der Bibliothek Berg
am Irchel an: Der Nachhauseweg liegt
in der Verantwortung der Eltern.

Unterschrift:.....

Anmeldung bis spätestens **31. Oktober 2023**
abgeben in der Bibliothek oder per Mail an
bibliothek.bergamirchel@outlook.com

Die Schweizerische Erzählnacht, der grösste Kulturanlass unseres Landes, ist ein Projekt des Schweiz. Institutes für Kinder- und Jugendmedien in Zusammenarbeit mit Bibliomedia und UNICEF Schweiz. Nach den grossen letztjährigen Erfolgen hat sich das **BibliTeam Berg am Irchel** entschlossen, auch dieses Jahr an diesem Anlass mitzumachen.
Wir laden deshalb am **Freitag, 10. November 2023, 18.30 – 20.30 h alle Kinder von der 4. Klasse bis zur 6. Klasse** in unsere Bibliothek zum Thema „Viva la Musica“ ein. Wir haben einen coolen Musik-Tanzfilm ausgesucht. Lass dich überraschen
Es gibt dieses Jahr keine Nachtessen. Aber genügend Popcorn etc.

Die
Schweizerische
Erzählnacht
findet

in der Schul- und
Gemeindebibliothek
Berg am Irchel
statt am:

Freitag

**10. November
2023
18.30 – 20.30 h**



Tiertherapie

GANZHEITLICHE TIERTHERAPIE

Mit viel Gefühl, Hingabe und Achtsamkeit arbeite ich im Einklang mit den Tieren, den Menschen und den kosmischen Gegebenheiten. Nichts muss, alles darf.

Denise Schwizgebel dipl. Tiertherapeutin




Allergieberatung

ALLERGIEBERATUNG FÜR MENSCHEN

Befreie Dich von der Allergie und sei Deinen vierbeinigen Gefährten wieder nahe - ganz ohne Ängste, ohne Einschränkungen und ohne Symptome! (Ebenso bei Heuschnupfen, Asthma etc.)

Denise Schwizgebel




Angebot

- NLS Bioresonanztherapie (WellAnalyse)
- Tier-Shiatsu (TCM)
- Systemische Behandlungen (Innerwise)
- Einsatz von Aetherfluiden (Medizin der neuen Zeit)
- Kommunikation zwischen Mensch und Tier
- Entstörung von Disharmonien in Herden, im Rudel oder im allgemeinen Zusammenleben
- Tierkunst



Kontakt

www.deniseschwizgebel.com
kontakt@deniseschwizgebel.com



@deniseschwizgebel_art
@deniseschwizgebel_therapie



Denise Schwizgebel -
ganzheitliche Beraterin für
Mensch und Tier

Warum ich Dir helfen kann

Geboren bin ich mit einer hochgradigen Tierallergie. Einem Paradoxon schlechthin, denn nebst der Allergie gab mir das Universum ebenso eine tiefgreifende Tierliebe mit auf meinen Weg. Eine schmerzhaft Kombination für die eigene Seele. Man kann förmlich daran zerbrechen.

Während meiner Heilungsphase, welche über mehrere Jahre dauerte, beschäftigte ich mich intensiv mit der Thematik Tierallergie, Körper, Geist und Seele, Heilmittel, Heiltechniken und der ganzheitlichen Betrachtung allen Lebens in und um uns. Ich erkannte die Chancen hinter dem Konstrukt Tierallergie und machte es mir immer mehr zur Aufgabe, mein Wissen und meine Erfahrungen zu vertiefen.

Heute sehe ich es als meine Bestimmung, Menschen mit einer Tierallergie ganzheitlich zu betreuen und ihnen den Weg zu zeigen, wie sie sich davon befreien können, um den geliebten Tieren wieder nahe sein zu können.

www.deniseschwizgebel.com
kontakt@deniseschwizgebel.com





In Ruhe und genussvoll in unserem grossen Angebot an Büchern, Cd`s stöbern, gemütlich einen Kaffee und Zopf geniessen, mit Nachbarn einen Schwatz halten, neue Dorfbewohner kennenlernen.....

..... das ist in unserer **Bibliothek** möglich am



Samstag, 28.10.2023

10.00 – 11.30 h

Wir freuen uns – das Bibliteam

Lernen Sie uns kennen!

Maler- und Gipserarbeiten

Maler **Geschäft**
Sabine Bänninger
079 / 963 94 97

Irchelstrasse 25 | 8427 Rorbas
www.maler-baenninger.ch

Wir sind ein junges, motiviertes Frauen Team mit Freude am Handwerk und Liebe zum Detail

Unser Angebot:

- Schimmelbehandlungen
- Wasserschäden
- Nikotinbehandlungen
- Innenarbeiten
- Aussenarbeiten
- Wandtattoo
- Visuelle Farbberatung



Profitieren Sie von dem 5% Neukundenrabatt



HEV Region Winterthur



Engagement und Dienstleistungen für Hauseigentümer – auch in Berg am Irchel.

Alles aus einer Hand:

- ✓ Rechtsberatung
- ✓ Verkauf
- ✓ Bewertung
- ✓ Vermietung
- ✓ Wohnungsabnahme
- ✓ Bauberatung

Ralph Bauert
Geschäftsführer



Online-Ratgeber Wohneigentum

Erhalten Sie eine unabhängige und seriöse Empfehlung von erfahrenen Fachexperten.

www.hev-ratgeber.ch



Profitieren Sie von den HEV-Vorteilen:

www.hev-winterthur.ch • 052 212 67 70

reformierte kirche flaachtal

Berg am Irchel · Buch am Irchel
Flaach · Volken

Kirchgemeindeversammlung

Die nächste KGV findet am Dienstag, 28. November 2022 um 20 Uhr im Kirchgemeindehaus Berg am Irchel statt.

Sekretariatsstelle neu besetzt



Wir freuen uns Ihnen mitteilen zu können, dass wir die offene Stelle im Sekretariat der Kirchgemeinde Flaachtal mit Annette Jacoby aus Berg a. I. besetzen konnten.

Sie wird sich in der nächsten Ausgabe unseres Mitteilungsblattes kurz vorstellen.

Gesucht Gartenpfleger / in

für die Umgebung des Pfarrhauses Flaach (öffentlicher Teil)

Zeitaufwand 1 – 2 Stunden pro Woche

Für nähere Auskünfte wenden Sie sich bitte an

Urs K. Weilenmann

Kirchgemeinde Flaachtal, Ressort Liegenschaften

Tel. 079 351 13 28 oder

an das Pfarramt Flaach Tel. 52 318 11 42

Die Übersicht der **Gottesdienste** werden in unserem Mitteilungsblatt, in der Andelfinger Zeitung sowie auf unserer Homepage www.kirche-flaachtal.ch publiziert.

Die neue Konfklasse Berg-Gräslikon-Buch am Irchel



Stehend v. l. n. r.: Jessica Leemann, Sophia Wolfer, Selina Lanter, Elin von Ballmoos, Mara von Ballmoos, Michelle Boos

Kniend v. l. n. r.: Nino Schurter, Noah Kramer, Nevio Calabresi, Lena Schardl, Lukas Christen

MODERN PIPES GOD IS A DJ

SA 30. SEPTEMBER 2023
18 UHR | MARIENKIRCHE BERG AM IRCHEL
EINTRITT FREI - KOLLEKTE

SONGS ÜBER
«ROCK & RELIGION»
AUS 6. JAHRZEHNTEN
ROCK- UND POPMUSIK

GISELA STÄHELI, ORGEL
ANDREA SPESCHA, SCHLAGZEUG
HANSJÖRG RÜEDI, BASS
SIMON VETTERLI, GITARRE

FRANZISKA BÖSCH-KELLER, GESANG
LILIAN METTLER, GESANG
FABIENNE STÄHELI UND EVELYN KNUPP,
GESANG

PFR. HANS PETER WERREN, MODERATION

HERZLICH LADEN EIN
KIRCHGEMEINDE FLAACHTAL
UND GEMEINDERAT BERG A.I.

BERGEMER KONZERTE
reformierte kirche flaachtal
Berg am Irchel - Buch am Irchel
Fläsch - Vindlen

Nach dem Konzert laden Marianne und Hans Peter Werren
alle zum Apéro auf dem Kirchenplatz ein,
anlässlich ihrer Silbernen Hochzeit
(bei schlechtem Wetter ins Landihaus).

Menspoint am Freitag, 6. Oktober 2023



An diesem Abend ist Kino-Feeling angesagt. Über 35 Jahre nach Teil 1 tritt das Flieger-As Maverick erneut in Aktion. Wer sich diesen Blockbuster auf Grossleinwand nicht entgehen lassen möchte, ist herzlich eingeladen. Hier die Details zum gemeinsamen Herrenabend:

- Wo:** Industriestrasse 23, 8196 Wil (Fahrgemeinschaften möglich bzw. erwünscht)
- Zeitplan:** ab 19.00 Essen & Trinken (Grill vorhanden)
Filmstart im Anschluss
- Essen/Getränke:** Grillgut bitte mitnehmen.
Für Getränke, Brot und Dessert ist gesorgt
- Anmeldeschluss:** 29.09.2023
- Anmeldung:** Patrick Bäerlocher, Im Lei 1, 8416 Flaach.
E-Mail: patrick.baerlocher@bluewin.ch /
Mobile 079 565 75 43

Ich freue mich auf eure Anmeldungen!

**Erntedankgottesdienst mit dem Musikcorps der
Heilsarmee Winterthur**

am Sonntag, 22. Oktober 2023 um 9.30 Uhr

in der Kirche Berg am Irchel



Am Dienstag, 17. Oktober steht das Leergut bereit für Ihre Gaben zum Erntedank, die für das Heilsarmee-Wohnheim Winterthur bestimmt sind:

Berg: Kirchgemeindehaus

Gräslikon: Postlokal

Am Samstag, 21. Oktober, können die Gaben von 18 Uhr bis 18.30 Uhr in die Kirche Berg gebracht werden.

In Gräslikon können die Harasse bis 18 Uhr beim Postlokal deponiert werden. Dort werden sie abgeholt.

Abschiedskonzert der Irchelspatzen
am Sonntag, 5. November 2023 um 17 Uhr
in der Kirche Buch am Irchel



Kurt Ganz hat dieses Jahr seinen 85. Geburtstag gefeiert.

Nun ist es sein Wunsch, sich in einem Konzert mit den Irchelspatzen zu verabschieden.

Er wird mit **Sandra Schardl, Hannes Irsiegler, Walter Fitze und Sarah von Reitzenstein** am Sonntag, 5. November um 17 Uhr ein Abschiedskonzert in der Kirche Buch am Irchel geben mit Liedern von Mani Matter.

Anschliessend gibt es einen Apéro.

Symphonic-Metal-Gottesdienst



12. November 2023 um 17 Uhr in der Kirche Berg a. I.

Nach dem Genesis-, Bob Dylan- & Bob Marley-Gottesdienst stehen dieses Jahr **Balladen von Nightwish** im Zentrum. Sie sind eine erfolgreiche Symphonic-Metal-Band. Ihre Musik ist eine Mischung zwischen symphonischen Klängen und Hardrock. Die 1996 gegründete Formation aus Finnisch Karelien um den Komponisten & Keyboarder Tuomas Holopainen, der ausgebildeten Sopranistin Tarja Turunen und Gitarrist Emppu Vuorinen ist stilprägend. Anette Olzon löste Tarja nach 11 Jahren ab, Floor Jansen ist seit 2013 die aktuelle Frontfrau. Ihr Musik ist stark von der Filmmusik inspiriert, von Mythen und Fantasy sowie der Schönheit und Natur Finnlands, aber auch von christlichen Themen, besonders der Schöpfung. Sie thematisieren aber auch die Gewalt, die der Erde und ihren Völkern angetan wird.

Gesang: Lydia Dietrich

Instrumentalisten: Piano, Gitarre, Schlagzeug

Liturgie: Pfr. Hans Peter Werren

Es lädt ein: Pfarrer Hans Peter Werren

Fiire mit de Chliine

Der nächste Termin findet am Samstag, 25. November 2023 um 10 Uhr in der Kirche Berg am Irchel statt.

Seniorenachmittag im Landihaus Berg am Irchel Sonntag, 26. November 2023 um 13.30 Uhr



Der Musikverein Brass Band Berg am Irchel wird den Nachmittag wie gewohnt organisieren und durchführen.

Wir werden ein Konzert hören, mit Kaffee und Kuchen bewirtet und Bilder der letzten Seniorenreisen sehen.

Herzlich laden ein: Musikverein Brass Band Berg am Irchel und Pfr. Hans Peter Werren

aktion weihnachtspäckli

Am Freitag, den 17. November 2023, von 17 Uhr bis 18.30 Uhr findet auch dieses Jahr wieder die Aktion Weihnachtspäckli in der Kirche Flaach statt.



Anfang November erhalten Sie einen Flyer mit genauen Angaben, was in den einzelnen Päckli verpackt werden sollte. Nur so kommen die Päckli ohne Probleme durch den Zoll und können einfach und gerecht verteilt werden. Die Päckli werden nach Winterthur zum Lager von «Licht im Osten» gebracht, wo sie dann in Lastwagen Richtung Osten verladen werden. Ein herzlicher Dank an alle, die mithelfen und spenden, sei es in Form von Päckli oder einer Geldspende.

Bei Fragen kontaktieren Sie bitte Annette Jacoby, Sekretariat Kirchgemeinde Flaachtal.

Vorankündigung!

Männer-Schneeschuh-Wochenende

vom 11./12. bis 14. Januar 2024 in Splügen



Im Jahr 2024 führen wir das Schneeschuh-Wochenende erneut in Splügen durch. Dazu planen wir 2 Varianten.

Für Variante 1 unternehmen wir am Samstag und Sonntag Touren, die von den technischen Anforderungen für Einsteiger geeignet sind.

Da wir jeweils zwischen 4 und 6 Stunden unterwegs sind und einige Höhenmeter zu bewältigen haben, solltest du über eine gesunde Fitness verfügen.

Bei der Variante 2 treffen wir uns einen Tag vorher und unternehmen am Freitag eine längere Tour, die auch technisch und konditionell anspruchsvoll sein wird. Bei geeigneten Verhältnissen behalten wir uns vor eine Skitour durchzuführen.

Die Teilnehmerzahl beträgt max. 10 Personen. Teilnehmer werden nach Eingang der Anmeldung berücksichtigt.

- Unterkunft:** Hotel Bodenhaus in Splügen
www.hotel-bodenhaus.ch
- Hin-/Rückfahrt:** Abfahrt Donnerstag- bzw. Freitagnachmittag (Abhängig von Variante 1 oder 2) / Rückfahrt Sonntagnachmittag (Fahrgemeinschaften)
- Kosten:** Variante 1 (2 Nächte):
CHF 250.- pro Person, inkl. Halbpension
Variante 2 (3 Nächte):
CHF 410.- pro Person, inkl. Halbpension
- Anmeldeschluss:** 8. Dezember 2023

Weitere Informationen sowie Anmeldung:

Patrick Bäerlocher, Im Lei 1, 8416 Flaach; Natel: 079 565 75 43
E-Mail: patrick.baerlocher@bluewin.ch;



SELBSTHILFE WINTERTHUR
SCHAFFHAUSEN

Interessierte gesucht! – Neue Selbsthilfegruppen in Winterthur:

Chronische Erkrankungen

Diese Gruppe richtet sich an Menschen mit unterschiedlichen chronischen Erkrankungen. Im Fokus steht nicht das Krankheitsbild, sondern die Frage, wie ein sinnerfülltes Leben mit der chronischen Erkrankung möglich ist, wie Kraft und Vertrauen geschöpft werden können, wie Betroffene sich trotz der Krankheit heil und ganz fühlen können.

CRPS – komplexes regionales Schmerzsyndrom

Menschen mit einem komplexen regionalen Schmerzsyndrom leiden unter unterschiedlichen Symptomen und erhalten oftmals Fehldiagnosen. Die Auswirkungen im Alltag sind einschneidend und betreffen alle Lebensbereiche. Der Erfahrungsaustausch zu Behandlungsmöglichkeiten, Alltagsbewältigung, Auswirkungen auf Familie und Beruf, Umgang mit Krankenkassen und IV soll stärken und Perspektiven geben.

Depression und Angst – Junge Menschen bis ca. 25

Bist du jung und leidest unter Depressionen oder Angstzuständen? Der Austausch mit andern in einer ähnlichen Lebensphase tut gut!

Elektrosensibilität – Wandergruppe

Einmal monatlich trifft sich diese Gruppe für einen Spaziergang in der Umgebung von Winterthur zum Austausch in einer möglichst strahlenfreien Umgebung.

Emetophobie

Emetophobie ist eine übergrosse Angst, erbrechen zu müssen, die zu Panikattacken führen kann und Betroffene im Alltag einschränkt. Gemeinsam werden Wege gesucht, die Angst zu überwinden.

Schwangerschaftsabbruch

Offene Gespräche unter Frauen, welche ihre Entscheidung nicht bereuen, aber gemeinsam reflektieren möchten, was der Schritt für ihr Leben bedeutet und wie sie ihn verarbeiten können.

Spirituelle Missbrauch in Freikirchen

Der Initiator der Gruppe wünscht sich einen offenen Austausch mit andern, die ihr Aufwachen in einem freikirchlichen Umfeld als einengend erlebt haben, sich indoktriniert oder manipuliert fühlten und sich gezwungen sahen, ihr Selbst (und evtl. auch ihre Sexualität) zu verleugnen.

Vater und Mann sein heute

Austausch unter Männern/Vätern zum Umgang mit den Herausforderungen von Familie, Arbeit, Partnerschaft und gesellschaftlichen Erwartungen.

Diese Gruppen sind in Schaffhausen im Aufbau:

Autismus/Asperger-Spektrum, Gruppe für Eltern und Partner:innen
Betreuende Eltern von erwachsenen Kindern mit einer Beeinträchtigung

Endometriose
Hochsensibilität
Long Covid & ME/CFS
Pädophilie, Angehörige

Melden Sie sich, falls Sie zu einer dieser Gruppen oder zu einem anderen Thema mehr Informationen möchten. Wir vermitteln den Kontakt zu über 100 Selbsthilfegruppen und fördern den Aufbau neuer Selbsthilfegruppen.

Selbsthilfe Winterthur Schaffhausen, Telefon 052 213 80 60
info@selbsthilfe-winterthur-schaffhausen.ch | www.selbsthilfe-winterthur-schaffhausen.ch

Grüezi

Das Mitteilungsblatt erscheint sechsmal jährlich
Auflage, 340 Exemplare
Kostenträger, Politische Gemeinde Berg am Irchel

Redaktion

Oliver Heggli

Kontakt

052-301 31 18
info@heggli-buchbinderei.ch

Erscheinungsdaten, Redaktionsschluss 2023

25. Januar	13. Januar	293
22. März	10. März	294
24. Mai	12. Mai	295
12. Juli	30. Juni	296
20. September	8. September	297
22. November	10. November	298

AGB

Die Daten müssen in digitaler Form übermittelt werden
pdf-Datei und offene Datei in word oder jpeg
Die Platzierungsfläche beträgt 12.5 x 16.3 cm
Die Redaktion übernimmt keine gewünschte Korrekturen an Daten
übernimmt keine Verantwortung und haftet nicht für dessen Inhalt
Gestaltung für Behörden wird von der Redaktion angepasst
Nach Redaktionsschluss werden keine Beiträge angenommen

P.P.

8415 Berg am Irchel
Post CH AG

September

22. – 24.	Kirchgemeinde	Gemeindewochenende	Hotel „Ländli“ am Ägerisee
25.	Zentrum Breiteinstein	Mütter- und Väterberatung	Im Geibel, Kirchstrasse 5, 8414 Buch am Irchel
30.	Pol Gemeinde & Schule	Samstagsbibliothek	Dachgeschoss Turnhalle Berg a.l.
30.	Kirchgemeinde	Bergemer Konzert mit Modern Pipes V	Kirche Berg am Irchel

Oktober

16.	Webstube	Generalversammlung	Kirchgemeindehaus Berg a.l.
17.	Pro Senectute	Mittagstisch	Restaurant Traube Berg a.l.
22.	Kirchgemeinde	Erntedankgottesdienst	Kirche Berg am Irchel
23.	Zentrum Breiteinstein	Mütter- und Väterberatung	Im Geibel, Kirchstrasse 5, 8414 Buch am Irchel
26.	Schule Flaachtal	Altpapiersammlung	Berg / Gräslikon
28.	Pol Gemeinde & Schule	Samstagsbibliothek	Dachgeschoss Turnhalle Berg a.l.

November

3.	Rising Aeon	Kunstaussstellung	Irchelhalle, 8414 Buch am Irchel
4.	Rising Aeon	Kunstaussstellung	Irchelhalle, 8414 Buch am Irchel
10.	Pol Gemeinde & Schule	Bibliothek / Erzählnacht für Kinder	Dachgeschoss Turnhalle Berg a.l.
12.	Kirchgemeinde	Symphonic-Metal- Gottesdienst Nightwish	Kirche Berg am Irchel
21.	Pro Senectute	Mittagstisch / Grittibänz	Restaurant Traube Berg a.l.
25.	Pol Gemeinde & Schule	Samstagsbibliothek	Dachgeschoss Turnhalle Berg a.l.
26.	Kirchgemeinde	Seniorenachmittag	Landihaus Berg am Irchel
27.	Zentrum Breiteinstein	Mütter- und Väterberatung	Im Geibel, Kirchstrasse 5, 8414 Buch am Irchel
28.	Evang.-ref. Kirche Flaachtal	Kirchgemeindeversammlung	Kirchgemeindehaus Berg am Irchel